

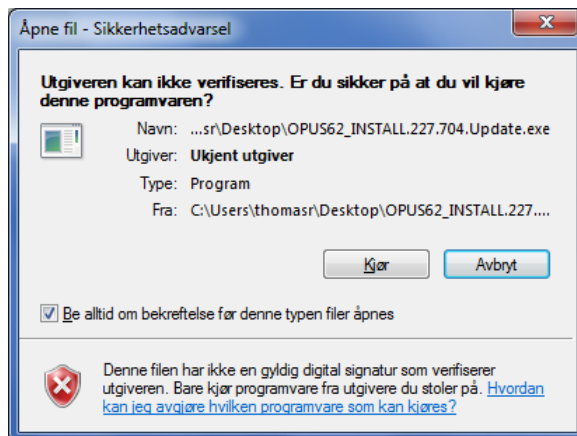
Opus Dental 6.2 Oppgradering.

Dette dokumentet beskriver oppgradering fra en Opus Dental 6.2 versjon til en nyere Opus Dental 6.2 versjon. Det forutsettes at en fullinstallasjon av Opus Dental 6.2 allerede er installert på maskinen

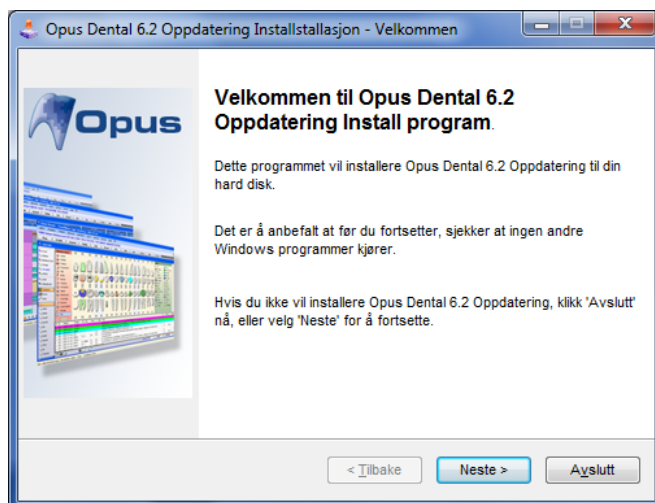
* Veiledningen forutsetter at siste aktuelle program oppgradering er lastet ned fra våre nettsider: www.opusdental.com/no, eller kjøres fra en Opus Dental CD plate.

Før oppgradering:

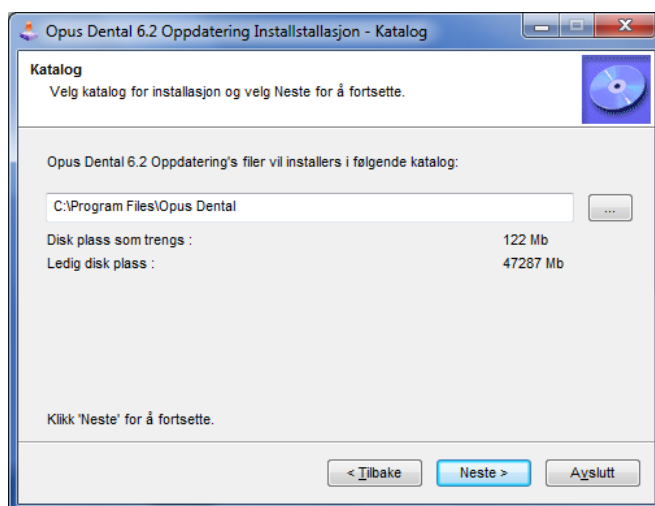
- Ingen kan være innlogget i programmet under oppgradering av programmet.
 - Ta backup av databasen før du starter installasjonen av oppgraderingen
 - Brukeren må ha administrator rettigheter under installeringen.
 - Deaktiver eventuelle virusprogram.
 - Husk å installere oppgraderingen på alle maskinene i nettverket hvor du skal benytte programmet. Start med hovedmaskinen / server.
 - Når oppgraderingen er ferdig kan du aktivere antivirusprogrammet igjen.
1. Start oppgraderingen fra CD-platen eller dobbeltklikk på oppgraderingsfilen f.eks: *OPUS62_INSTALL.227.704.Update.exe*.
 2. En sikkerhetskontroll vises. Trykk på knappen "Kjør" for å fortsette installasjonen.



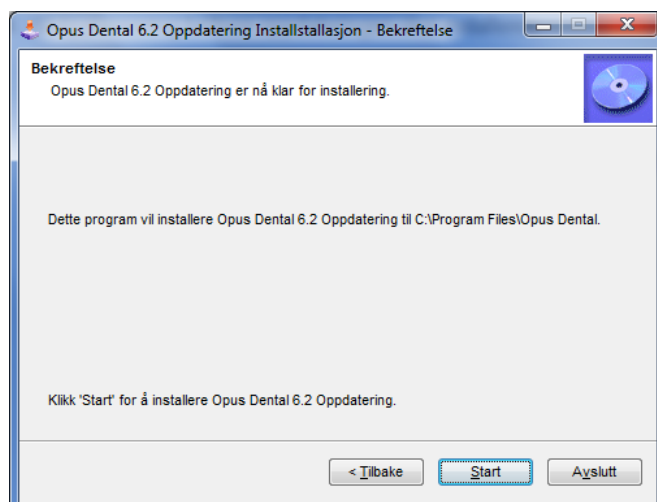
3. Oppgraderingen viser et velkommstbilde. Trykk på knappen "Neste".



4. Klikk "Neste" for for å benytte foreslått filplassering.

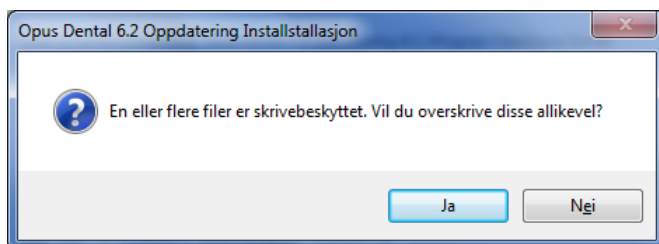


5. Oppgraderingen er nå klar til å innstalleres. Trykk på knappen "Start" for å fortsette.

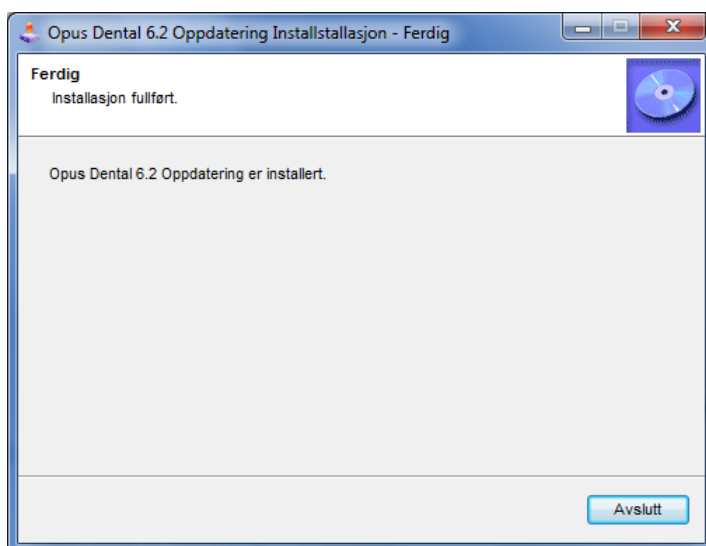


Opus Systemer AS

6. Hvis du får opp melding om at noen filer er skrivebeskyttet, og spørsmålet om du vil overskrive. Trykk på knappen "Ja".

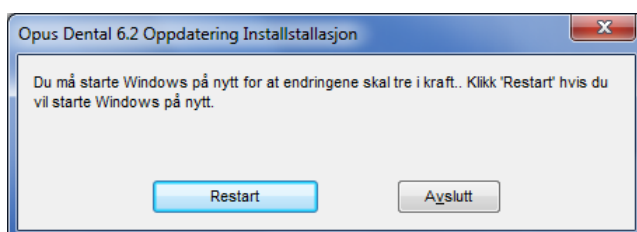


7. Innstallasjonen er ferdig og oppdateringen er fullført.



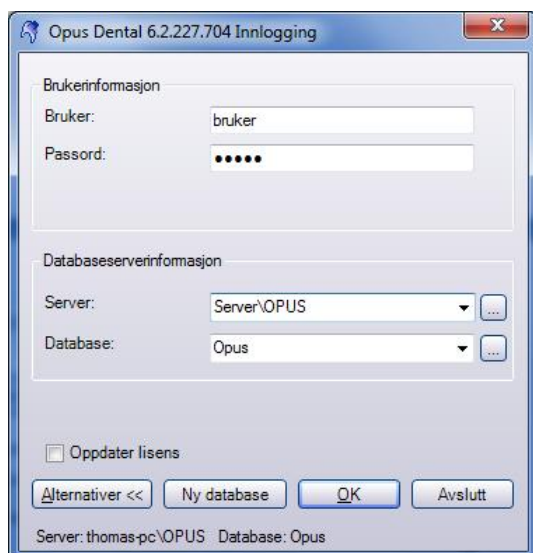
Trykk på knappen "Avslutt".

8. For at endringene skal tre i kraft må maskinen startes om. Trykk på knappen "Restart" om du ønsker å gjøre dette nå.



9. Etter at maskinen er starter om, kan du starte Opus Dental ved å dobbeltklikke på Opus ikonet på vanlig måte. I innloggingsbilde som fremkommer kan man se at versjonsnummeret er endret til en nyere versjon.

Opus Systemer AS



Skriv inn gyldig brukernavn og passord, og trykk "OK".

NB: Hvis det i den aktuelle oppgraderingen er gjort databaseendringer, vil det vises en melding: "Databasen må oppdateres". Hvis det ikke er gjort databasenedringer i denne versjonen, vil Opus Dental starte opp på vanlig måte og være klar til bruk.

Resten av denne veiledningen beskriver oppgradering hvor man får meldingen: "Databasen må oppdateres".

Trykk da "OK" for å fortsette.

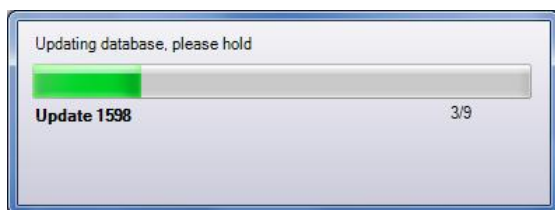
Et bilde for serverpålogging vises. Her må man logge på med brukernavn og passord til SQL serveren. Om dette ikke er endret av dataansvarlig på klinikken, så er brukernavn **sa** og passord **Opus2008** (gjelder SQL server 2008).



Trykk "OK" for å fortsette.

Opus Systemer AS

Et bilde for databasoppgradering vises.



OBS: Opus Dental 6.2 bruker nå en ny SQL-login som tilfredstiller strengere krav til passordkompleksitet i nyere Windows-versjoner. For å aktivere denne, gjør følgende under innlogging første gang etter oppdatering:

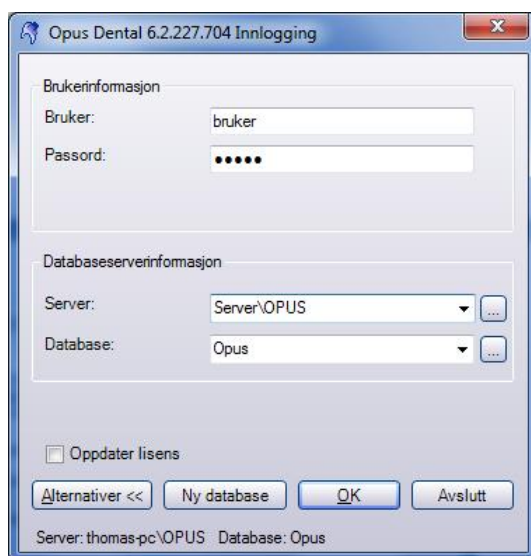
Klikk på tannen i øvre venstre hjørne i innloggingsvinduet.

Velg alternativ "Velg database" og logg inn med sa-bruker

Sett hake i databasene Opus og OpusKassa

Klikk "OK".

10. Etter at databasoppgraderingen er utført må man logge inn i programmet. Skriv inn gyldig brukernavn og passord i innloggingsbilde og trykk "OK".



Opus Dental starter opp og er ferdig oppgradert med ny versjon.