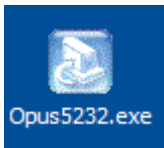


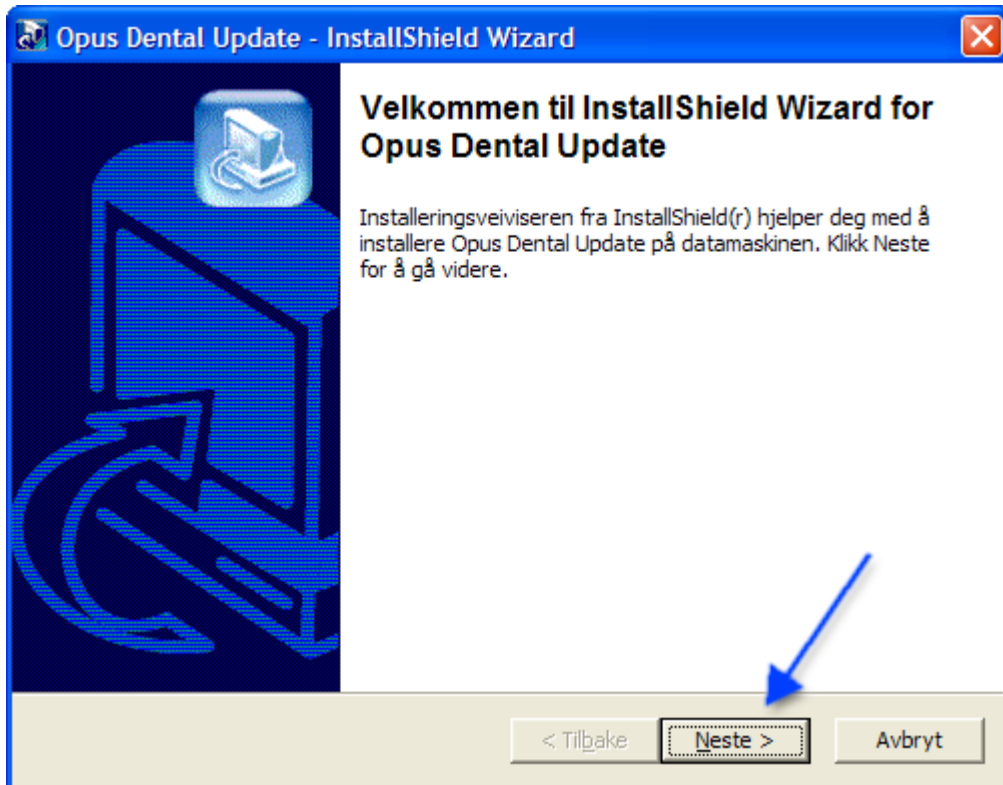
Installere oppdatering til Opus Dental v5.2

Det forutsettes at det er lastet ned oppdatering til Opus Dental 5.2, eller at denne kjøres fra CD-plate.

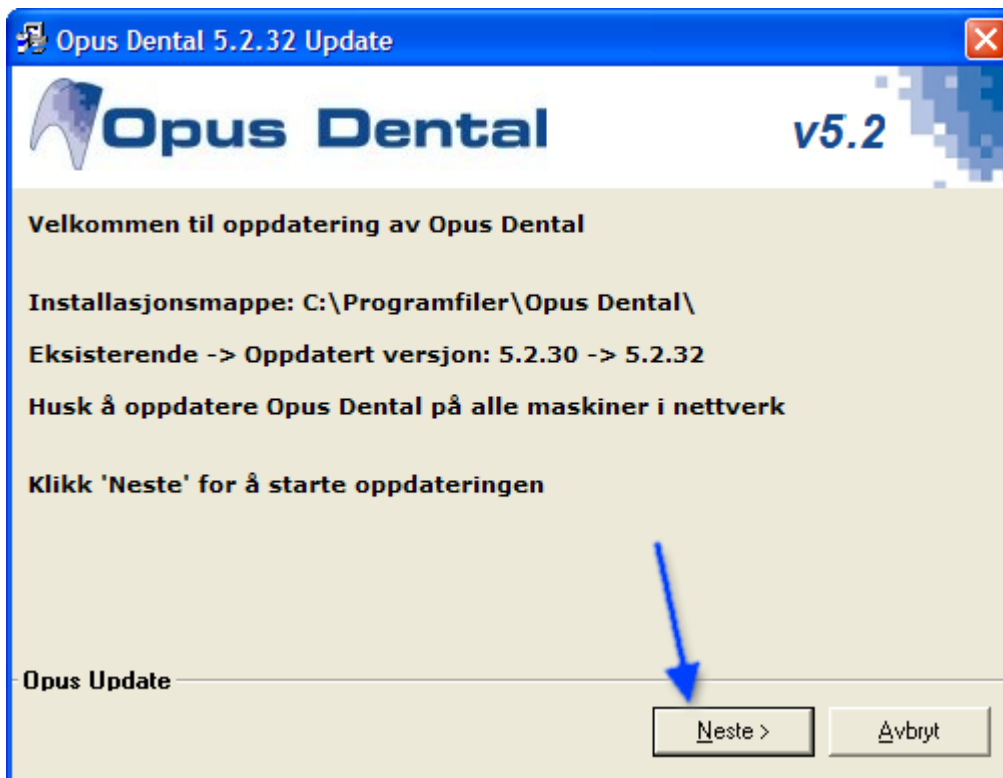
1. Start oppdatering fra CD-platen, eller dobbeltklikk på oppdateringsfilen, f.eks "Opus5232.exe":



2. Oppdateringen viser velkomstbilde. Trykk på knappen Neste:



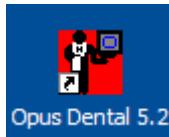
3. Oppdateringen forteller deg hvilken versjon det oppdateres fra, og hvilken versjon det oppdateres til.
I dette tilfellet er det fra versjon 5.2.30 til 5.2.32. Trykk Neste for å starte oppdateringen:



4. Oppdateringen er ferdig. Trykk OK for å avslutte:



5. Start Opus Dental ved å dobbeltklikke på Opus Dental –ikonet:



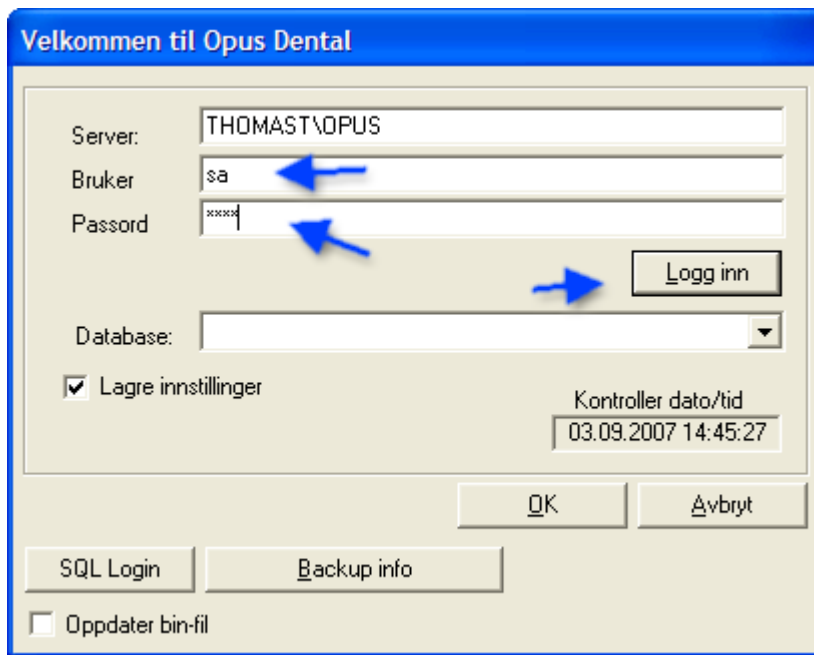
6. Trykk på knappen Alternativer (ser du ikke knappen alternativer kan du hoppe over punkt 6 og 7).

A screenshot of the "Velkommen til Opus Dental" dialog box. It has a blue title bar. The main area is light beige and contains: a "Bruker" field with "opus" entered; an empty "Passord" field; a "Database:" dropdown menu with "DemoHansen" selected; a checked checkbox for "Lagre innstillinger"; and a "Kontroller dato/tid" label above a timestamp "03.09.2007 14:42:46". At the bottom, there are three buttons: "Alternativer...", "OK", and "Avbryt".

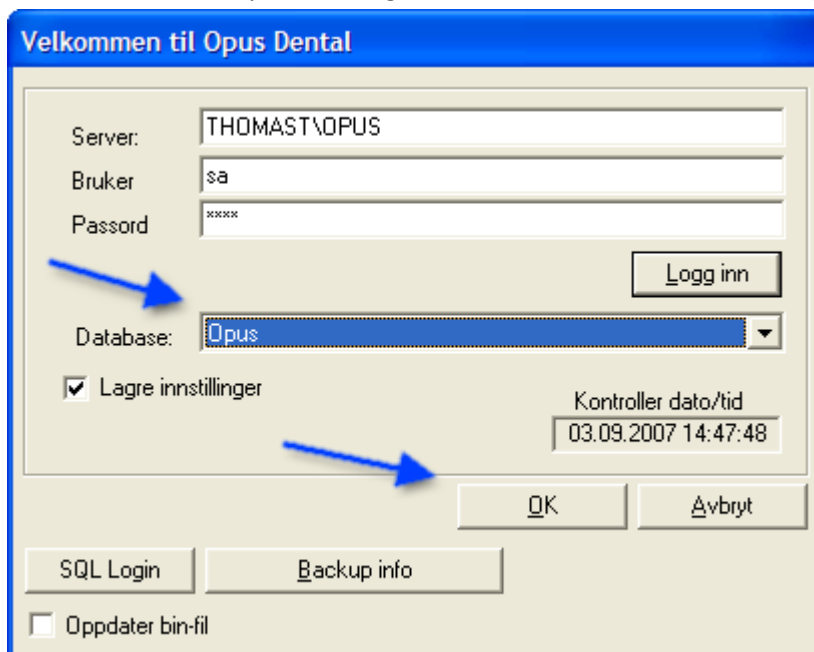
7. Trykk på knappen SQL Login:

A screenshot of the "Velkommen til Opus Dental" dialog box, similar to the previous one but with additional buttons. It includes the same fields and timestamp as before. At the bottom, there are four buttons: "SQL Login", "Backup info", "OK", and "Avbryt". A blue arrow points to the "SQL Login" button. Below the buttons, there is a checkbox for "Oppdater bin-fil" which is currently unchecked.

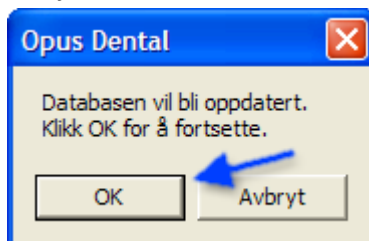
8. I feltet Bruker og Passord skal du skrive inn systemadministratorens brukernavn og passord. Standard for dette er bruker: sa, og passord: opus. Alt med små bokstaver. Skriv inn brukernavn og passord, trykk deretter på Logg Inn:



9. Feltet for Database fylles ut. Velg firmadatabasen fra nedtrekksmenyen og trykk OK:



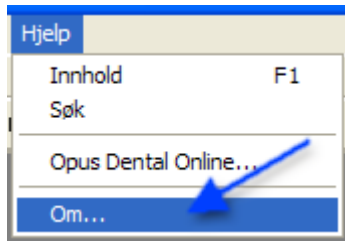
10. Beskjed om at databasen vil bli oppdatert kommer frem. Klikk OK:



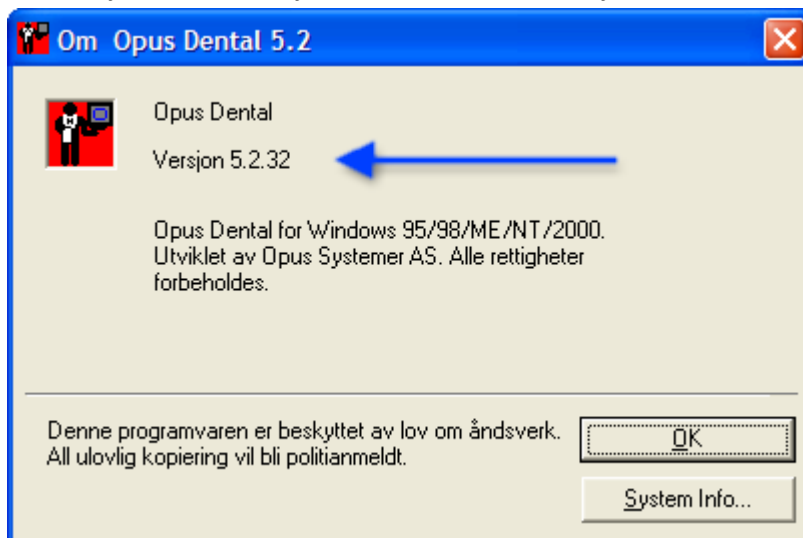
11. Etter oppdatering av databasen må kan du kontrollere at du har rett versjon installert. Velg menyen Hjelp:



12. Velg deretter Om...:



13. Informasjon om installasjonen kommer frem. Versjonen som er installert står på linje nr. to:



14. Oppdateringen av VERSJON er ferdig. Om nødvendig kan du oppdatere trygderefusjonstakster med mer. Se egen guide for dette.