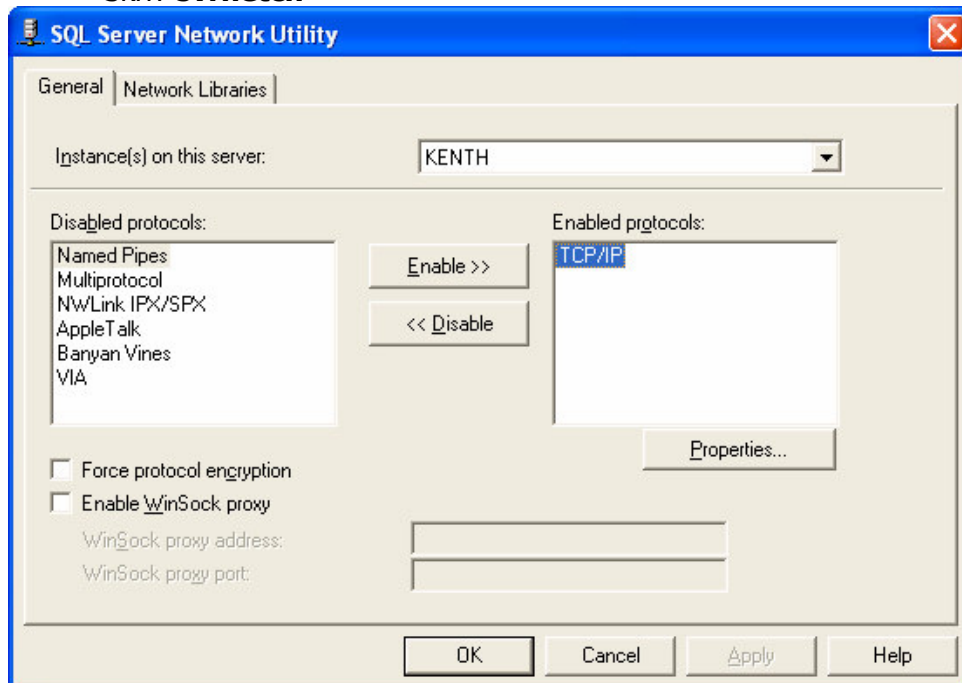


## Konfigurering av klient mot SQL Server

### På servern (datorn som kör SQL-server-databasen)

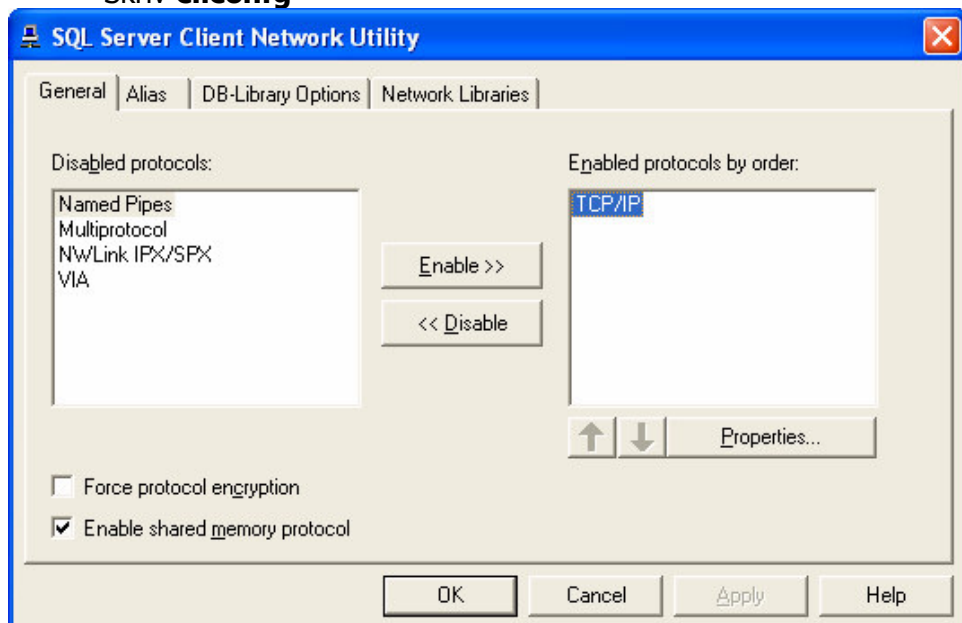
- I Windows klicka *Start – Kör*
- Skriv **svrnetcn**



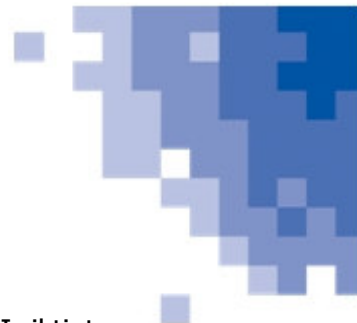
Kontroller och åtgärda vid behov så att '*Enabled protocols:*' är som ovan: **TCP/IP**.  
OBS! Om det finns flera instanser var noga med att Opus instans är vald.

### På alla datorer (även servern)

- I Windows klicka *Start – Kör*
- Skriv **cliconfg**



Kontrollera och åtgärda vid behov så att '*Enabled protocols by order:*' är som ovan:  
**TCP/IP**.



## Namnuppslag (På alla datorer även servern)

För full funktionalitet måste någon form av namnuppslagsfunktion finnas. I riktigt stora nätverk är WINS att föredra, annars är en hosts-fil på respektive klient fullt tillräckligt.

I Windows 2000 är hosts-filen placerad i mappen c:\winnt\system32\drivers\etc.

I WindowsXP är hosts-filen placerad i mappen c:\windows\system32\drivers\etc. (Observera att filen endast skall ha namnet hosts utan ändelse för att fungera).

Öppna/skapa filen med hjälp av till exempel programmet Anteckningar. Lägg till en rad på slutet.

Formatet är:

<tcp/ip adress> <server>

Byt ut <tcp/ip adress> mot serverns TCP/IP adress<sup>1</sup>.

Byt ut <server> mot serverns namn<sup>1</sup>.

Se exemplet nedan

```
# Copyright (c) 1993-1999 Microsoft Corp.
#
# This is a sample HOSTS file used by Microsoft TCP/IP for Windows.
#
# This file contains the mappings of IP addresses to host names. Each
# entry should be kept on an individual line. The IP address should
# be placed in the first column followed by the corresponding host name.
# The IP address and the host name should be separated by at least one
# space.
#
# Additionally, comments (such as these) may be inserted on individual
# lines or following the machine name denoted by a '#' symbol.
#
# For example:
#
# 102.54.94.97 rhino.acme.com # source server
# 38.25.63.10 x.acme.com # x client host

127.0.1 localhost
195.213.23.1 servernamnet
```

Mellan ip-adress och namn är det ett tabb-tecken.

Obs! Skriv ingen backslash ("\") i host-filen.

### Mycket viktigt:

**I host-filen skall alltid stå ip-adressen och namnet till servern oavsett vilken dator det är. Ip-adressen och namnet ovan är bara ett exempel.**

<sup>1</sup>Vet du inte vad servern heter eller vad den har för TCP/IP adress så kan du köra programmet *Opus SystemInfo* som ligger i programmappen Opus Dental under Start-knappen i Windows.